

Ses principales qualités :

☞ L'amour universel C'est un élixir de l'amour, de la vie et du lien avec tous les êtres. Un amour universel - un amour qui n'est pas dirigé sur quelque chose de particulier, mais qui embrasse tout de manière égale - cet amour est le cœur du message des dauphins, le cœur de l'information énergétique transmise par l'élixir.



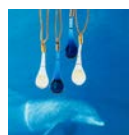
☞ Activation de l'énergie vitale (ki) Les dauphins rayonnent de vitalité et d'une grande énergie de vie. Dans les cas de fatigue, d'inertie, l'élixir Delph peut par ses impulsions apporter une fraîcheur nouvelle.

☞ Soutien des processus de transformation Il soutient tous les processus de renaissance psychique, quand les transformations nous poussent à quitter une réalité ancienne, que ce soit la séparation avec un être, un lieu familier, une étape de la vie ou une identité, au travers desquelles il est temps de grandir. Delph nous relie avec la mémoire profonde de notre sentiment d'unité et nous aide ainsi à laisser advenir en confiance une nouvelle naissance.

☞ Jeu et joie Un point central du message des dauphins est : joue ta vie, joue la dans la joie, la clarté, la légèreté. Laisse-toi porter par le flot des vagues et fais confiance que tout suit un plan divin. Celui qui fait confiance au flot au lieu de résister avec peur et de se tourmenter, est libre d'être lui-même avec tout son potentiel.

☞ Grossesse et accouchement C'est également un merveilleux élixir pour accompagner la grossesse de la conception à l'accouchement (voir fiche détaillée).

MODE D'EMPLOI : l'élixir Delph s'utilise en usage interne à raison de 2 ou 3 gouttes par prise. Il peut être ajouté à l'eau du bain. Pris ponctuellement ou en « cure » sur une durée de plus ou moins 21 jours. Accompagner une méditation. Ajouté à l'eau de la lessive, pour nettoyer les vitres, les sols... à la peinture. Le flacon peut aussi tout simplement être posé dans une pièce, il y apportera son rayonnement d'énergies positives.



L'ÉLIXIR EN PENDENTIF En verre soufflé transparent, accroché à une lanière de cuir réglable. Nous pouvons ainsi porter l'élixir des dauphins directement sur le chakra du cœur, et profiter de son action harmonisante directement dans l'aura.

Le DELPHSPRAY purifie et renouvelle l'énergie. L'action bienfaisante et purifiante de Delph existe aussi sous forme de spray. Il s'utilise en vaporisation sur soi ou dans une pièce. Il permet de purifier les énergies chargées ou stagnantes aussi bien dans l'aura que dans les pièces (chez soi ou au travail, bureau, cabinet de consultation, salle de conférence...) Il favorise l'ouverture du cœur et permet de développer une atmosphère légère, joyeuse et détendue. Il est également recommandé dans les voyages, l'avion, les chambres d'hôtel...

Vaporiser une à quatre fois au-dessus de la tête et des épaules à environ 50 cm du corps et éventuellement du plexus solaire, ou dans l'endroit de la pièce à « nettoyer ».

La crème DELPH pour une utilisation facile en usage externe !

☞ Ouverture du cœur Un cœur ouvert nous permet d'être vraiment ému, de percevoir et d'accepter nos sentiments et de pouvoir les exprimer. Nous apprenons ainsi à ne plus nous laisser diriger par le plexus solaire, mais par le cœur. Toute guérison passe par le cœur.

☞ Se libérer des peurs Ce qui bloque l'ouverture du cœur en premier lieu ce sont les peurs provenant de nos blessures du passé. En retrouvant la confiance, nous pouvons reconnaître nos peurs, les accepter et les lâcher. Ainsi nous pourrions faire de plus en plus confiance au courant de la vie, et agir de manière "delphique", avec souveraineté, joie et élégance.

☞ Équilibre des hémisphères cérébraux. L'élixir active l'hémisphère droit du cerveau, le siège des capacités intuitives. Dans un deuxième temps, il active également l'hémisphère gauche, qui est d'orientation plus analytique et réalise en fin de compte un équilibre entre les deux hémisphères. Le fonctionnement équilibré coordonné des deux hémisphères permet une perception plus complète de la réalité.

☞ Protection et purification Delph peut être utilisé comme un "Joker" dans de nombreuses situations. Pour certains utilisateurs, il est un élixir "tout-en-un", un accompagnateur pratique dans toutes les situations. Son énergie harmonisante protège et purifie sur tous les plans, elle agit sur tous les chakras en même temps.